

**MINISTERUL ADMINISTRAȚIEI ȘI
INTERNELOR**



**Inspectoratul General pentru
Imigrări**

Buletin statistic în domeniul imigrației și azilului

Semestrul I 2012

Cuprins

I. ADMISIA ÎN ROMÂNIA	4
I.1. Cereri de viză	4
Tabel 1 Total cereri de viza, dupa stare	4
Tabel 2 Total cereri de viza, dupa tara de origine a solicitantului	4
Tabel 3 Total cereri de viza, dupa misiunea diplomatica unde au fost primite	4
Tabel 4 Total cereri de viza, dupa tipul vizei	5
Tabel 5 Cereri de viza aprobate din total cereri, dupa tara de origine a solicitantului	5
Tabel 6 Cereri de viza aprobate din total cereri, dupa misiunea diplomatica unde au fost primite	6
Tabel 7 Cereri de viza aprobate din total cereri, dupa tipul vizei	6
I.2. Autorizații de muncă emise	7
Tabel 8 Autotizații de muncă emise, după țara de origine	7
Tabel 9 Autorizații de muncă emise, după tipul autorizației	7
Figura 1 Evoluție lunară autorizații de muncă emise	7
II. ȘEDERE LEGALĂ	8
II.1. Ședere legală cetățeni terți (stoc)	8
Tabel 10 Stoc cetățeni din state terțe, după țara de origine	8
Tabel 11 Stoc cetățeni din state terțe, după județul de reședință	8
Tabel 12 Stoc cetățeni din state terțe, după scopul șederii	9
II.2. Rezidență cetățeni UE/SEE (stoc)	10
Tabel 13 cetățeni din state UE, după țara de origine	10
Tabel 14 Stoc cetățeni din state UE, după județul de reședință	10
Tabel 15 Stoc cetățeni din state UE, după scopul șederii	10
III. COMBATEREA ȘEDERII ILEGALE	11
III.1. Depistați cu ședere ilegală	11
Tabel 16: Străini depistați cu ședere ilegală (indiferent de măsura luată), după țara de origine	11
Tabel 17: Străini depistați cu ședere ilegală (indiferent de măsura luată), după județul de depistare	11
Tabel 18: Străini depistați cu ședere ilegală (indiferent de măsura luată), după motivul depistării	11
Figura 2 Evoluție lunară depistați cu ședere ilegală (indiferent de măsura luată)	12
III.2. Decizii de returnare emise	13
Tabel 19: Decizii de returnare emise, după țara de origine	13
Tabel 20: Decizii de returnare emise, după județul de depistare	13
Tabel 21: Decizii de returnare emise, după motiv	13
Figura 3 Evoluție lunară decizii de returnare emise	14
III.3. Străini luați în custodie publică	15
Tabel 22: Străini luați în custodie publică, după țara de origine	15
Tabel 23: Străini luați în custodie publică, după centrul de cazare	15
Tabel 24: Străini luați în custodie publică, după județul de depistare	15
Tabel 25: Străini luați în custodie publică, după motiv	15
Figura 4 Evoluție lunară străini luați în custodie publică	16
III.4. Returnați sub escortă	16
Tabel 26: Returnați sub escortă, după țara de origine	16
Tabel 27: Returnați sub escortă, după județul de depistare	16
Tabel 28: Returnați sub escortă, după motiv	17

Figura 5 Evoluție lunară returnați sub escortă	17
IV. CERERI DE AZIL	18
Tabel 29: Cereri de azil depuse, după țara de origine	18
Tabel 30: Cereri de azil depuse, după locul depunerii	18
Tabel 31: Cereri de azil depuse, după locul înregistrării cererii	18
Tabel 32: Cereri de azil depuse, după modul de intrare și frontieră traversată	19
Figura 6 Evoluție lunară cereri de azil depuse	19

I. Admisia în România

I.1. Cereri de viză

Tabel 1 Total cereri de viza, dupa stare¹

Stare	2012	%	2011	Dif	Evolutie
Aprobate	74075	96,35%	80406	-6331	↓ -7,87%
Respinse	2190	2,85%	5312	-3122	↓ -58,77%
Anulate	380	0,49%	566	-186	↓ -32,86%
Revocate	66	0,09%	147	-81	↓ -55,10%
In curs de sol	170	0,22%	0	170	-
Grand Total	76881	100,00%	86431	-9550	↓ -11,05%

Tabel 2 Total cereri de viza, dupa tara de origine a solicitantului

Cetatenie	2012	%	2011	Dif	Evolutie
MOLDOVA	27912	36,31%	40200	-12288	↓ -30,57%
UCRAINA	11723	15,25%	11345	378	↑ 3,33%
TURCIA	10477	13,63%	10633	-156	↓ -1,47%
RUSIA FEDERATIA	5353	6,96%	5390	-37	↓ -0,69%
CHINA	2779	3,61%	2968	-189	↓ -6,37%
INDIA	1902	2,47%	2014	-112	↓ -5,56%
BELARUS	1785	2,32%	970	815	↑ 84,02%
EGIPT	1464	1,90%	1222	242	↑ 19,80%
IRAN	887	1,15%	595	292	↑ 49,08%
LIBAN	878	1,14%	626	252	↑ 40,26%
Alte tari	11721	15,25%	10468	1253	↑ 11,97%
Grand Total	76881	100,00%	86431	-9550	↓ -11,05%

Tabel 3 Total cereri de viza, dupa misiunea diplomatica unde au fost primite

Misiune diplomatica	2012	%	2011	Dif	Evolutie
Chisinau	19241	25,03%	28740	-9499	↓ -33,05%
Istanbul	6810	8,86%	5950	860	↑ 14,45%
Cernauti	6687	8,70%	6605	82	↑ 1,24%
Balti	5132	6,68%	7250	-2118	↓ -29,21%
Moscova	4146	5,39%	4217	-71	↓ -1,68%
Ankara	2736	3,56%	3058	-322	↓ -10,53%
Kiev	2583	3,36%	2247	336	↑ 14,95%
Beijing	2087	2,71%	2306	-219	↓ -9,50%
Cahul	1924	2,50%	2185	-261	↓ -11,95%
Minsk	1779	2,31%	957	822	↑ 85,89%
Alte misiuni	23756	30,90%	22916	840	↑ 3,67%
Grand Total	76881	100,00%	86431	-9550	↓ -11,05%

¹ Starea de procesare la data de 10.07.2012

Tabel 4 Total cereri de viza, dupa tipul vizei

Tip viza	2012	%	2011	Dif	Evolutie
VIZITA	22810	29,67%	34045	-11235 ↓	-33,00%
ACTIVITATI CULTURALE/STIINTIFICE/ UMANITARE/TRATAMENT MEDICAL/ALTE ACTIVITATI	16189	21,06%	16486	-297 ↓	-1,80%
AFACERI	11440	14,88%	12653	-1213 ↓	-9,59%
TURISM	10693	13,91%	8162	2531 ↑	31,01%
TRANSPORT	4742	6,17%	4913	-171 ↓	-3,48%
ACTIVITATI SPORTIVE	2578	3,35%	1787	791 ↑	44,26%
MISIUNE	831	1,08%	628	203 ↑	32,32%
VIZA COLECTIVA DE TURISM	0	0,00%	34	-34 ↓	-100,00%
Total scurta sedere	69283	90,12%	78708	-9425 ↓	-11,97%
REINTREGIREA FAMILIEI	1063	1,38%	1091	-28 ↓	-2,57%
ANGAJARE	770	1,00%	749	21 ↑	2,80%
DETASARE	481	0,63%	0	481	-
STUDII	429	0,56%	443	-14 ↓	-3,16%
ALTE SCOPURI	333	0,43%	923	-590 ↓	-63,92%
VIZA DIPLOMATICA SI DE SERVICIU	47	0,06%	51	-4 ↓	-7,84%
ACT COMERCIALE	20	0,03%	33	-13 ↓	-39,39%
ACTIVITATI RELIGIOASE	16	0,02%	0	16	-
ACT. CERCETARE STIINTIFICA	6	0,01%	5	1 ↑	20,00%
ACT PROFESIONALE	2	0,00%	0	2	-
ELEV	0	0,00%	1	-1 ↓	-100,00%
ECONOMICE	0	0,00%	7	-7 ↓	-100,00%
ACT RELIGIOASE SAU UMANIT	0	0,00%	49	-49 ↓	-100,00%
Total lunga sedere	3167	4,12%	3352	-185 ↓	-5,52%
VIZA DE TRANZIT	4430	5,76%	4333	97 ↑	2,24%
VIZA DE TRANZIT AEROPORTUAR	1	0,00%	1	0 ↑	0,00%
VIZA COLECTIVA DE TRANZIT	0	0,00%	37	-37 ↓	-100,00%
Total tranzit	4431	5,76%	4371	60 ↑	1,37%
Grand Total	76881	100,00%	86431	-9550 ↓	-11,05%

Tabel 5 Cereri de viza aprobate din total cereri, dupa tara de origine a solicitantului

Cetatenie	Total cereri 2012	Aprobate 2012	%	Total cereri 2011	Aprobate 2011	%	Dif Aprobate	Evolutie Aprobate
MOLDOVA	27912	27045	96,89%	40200	36139	89,90%	-9094 ↓	-25,16%
UCRAINA	11723	11594	98,90%	11345	11057	97,46%	537 ↑	4,86%
TURCIA	10477	10135	96,74%	10633	10372	97,55%	-237 ↓	-2,28%
RUSIA FEDERATIA	5353	5321	99,40%	5390	5333	98,94%	-12 ↓	-0,23%
CHINA	2779	2593	93,31%	2968	2776	93,53%	-183 ↓	-6,59%
INDIA	1902	1683	88,49%	2014	1754	87,09%	-71 ↓	-4,05%
BELARUS	1785	1777	99,55%	970	941	97,01%	836 ↑	88,84%
EGIPT	1464	1341	91,60%	1222	1149	94,03%	192 ↑	16,71%
IRAN	887	828	93,35%	595	537	90,25%	291 ↑	54,19%
LIBAN	878	797	90,77%	626	561	89,62%	236 ↑	42,07%
Alte tari	11721	10961	93,52%	10468	9787	93,49%	1174 ↑	12,00%
Grand Total	76881	74075	96,35%	86431	80406	93,03%	-6331 ↓	-7,87%

Tabel 6 Cereri de viza aprobate din total cereri, dupa misiunea diplomatica unde au fost primite

Misiune diplomatica	Total cereri Aprobate			Total cereri Aprobate			Dif	Evolutie
	2012	2012	%	2011	2011	%		
Chisinau	19241	18812	97,77%	28740	25653	89,26%	-6841	↓ -26,67%
Cernauti	6687	6630	99,15%	6605	6414	97,11%	216	↑ 3,37%
Istanbul	6810	6604	96,98%	5950	5807	97,60%	797	↑ 13,72%
Balti	5132	5007	97,56%	7250	6607	91,13%	-1600	↓ -24,22%
Moscova	4146	4132	99,66%	4217	4186	99,26%	-54	↓ -1,29%
Ankara	2736	2611	95,43%	3058	3005	98,27%	-394	↓ -13,11%
Kiev	2583	2552	98,80%	2247	2223	98,93%	329	↑ 14,80%
Beijing	2087	1948	93,34%	2306	2152	93,32%	-204	↓ -9,48%
Minsk	1779	1773	99,66%	957	931	97,28%	842	↑ 90,44%
Odessa	1776	1748	98,42%	2018	1951	96,68%	-203	↓ -10,40%
Alte misiuni	23904	22258	93,11%	23083	21477	93,04%	781	↑ 3,64%
Grand Total	76881	74075	96,35%	86431	80406	93,03%	-6331	↓ -7,87%

Tabel 7 Cereri de viza aprobate din total cereri, dupa tipul vizei

Tip viza	Total cereri Aprobate			Total cereri Aprobate			Dif	Evolutie
	2012	2012	%	2011	2011	%		
VIZITA	22810	21748	95,34%	34045	29971	88,03%	-8223	↓ -27,44%
ACTIVITATI CULTURALE/STIINTIFICE/UMANITARE/TRATAMENT MEDICAL/ALTE ACTIVITATI	16189	15906	98,25%	16486	16099	97,65%	-193	↓ -1,20%
AFACERI	11440	10828	94,65%	12653	12152	96,04%	-1324	↓ -10,90%
TURISM	10693	10383	97,10%	8162	7824	95,86%	2559	↑ 32,71%
TRANSPORT	4742	4666	98,40%	4913	4778	97,25%	-112	↓ -2,34%
ACTIVITATI SPORTIVE	2578	2550	98,91%	1787	1690	94,57%	860	↑ 50,89%
MISIUNE	831	816	98,19%	628	617	98,25%	199	↑ 32,25%
VIZA COLECTIVA DE TURISM	0	0	-	34	33	97,06%	-33	↓ -100,00%
Total scurta sedere	69283	66897	96,56%	78708	73164	92,96%	-6267	↓ -8,57%
REINTREGIREA FAMILIEI	1063	886	83,35%	1091	957	87,72%	-71	↓ -7,42%
ANGAJARE	770	729	94,68%	749	710	94,79%	19	↑ 2,68%
DETASARE	481	466	96,88%	0	0	-	466	-
STUDII	429	398	92,77%	443	420	94,81%	-22	↓ -5,24%
ALTE SCOPURI	333	251	75,38%	923	748	81,04%	-497	↓ -66,44%
VIZA DIPLOMATICA SI DE SERVICIU	47	44	93,62%	51	48	94,12%	-4	↓ -8,33%
ACT COMERCIALE	20	16	80,00%	33	33	100,00%	-17	↓ -51,52%
ACTIVITATI RELIGIOASE	16	13	81,25%	0	0	-	13	-
ACT. CERCETARE STIINTIFICA	6	3	50,00%	5	5	100,00%	-2	↓ -40,00%
ACT PROFESIONALE	2	1	50,00%	0	0	-	1	-
ELEV	0	0	-	1	1	100,00%	-1	↓ -100,00%
ECONOMICE	0	0	-	7	0	0,00%	0	-
ACT RELIGIOASE SAU UMANIT	0	0	-	49	35	71,43%	-35	↓ -100,00%
Total lunga sedere	3167	2807	88,63%	3352	2957	88,22%	-150	↓ -5,07%
VIZA DE TRANZIT	4430	4370	98,65%	4333	4247	98,02%	123	↑ 2,90%
VIZA DE TRANZIT AEROPORTUAR	1	1	100,00%	1	1	100,00%	0	↑ 0,00%
VIZA COLECTIVA DE TRANZIT	0	0	-	37	37	100,00%	-37	↓ -100,00%
Total tranzit	4431	4371	98,65%	4371	4285	98,03%	86	↑ 2,01%
Grand Total	76881	74075	96,35%	86431	80406	93,03%	-6331	↓ -7,87%

I.2. Autorizații de muncă emise

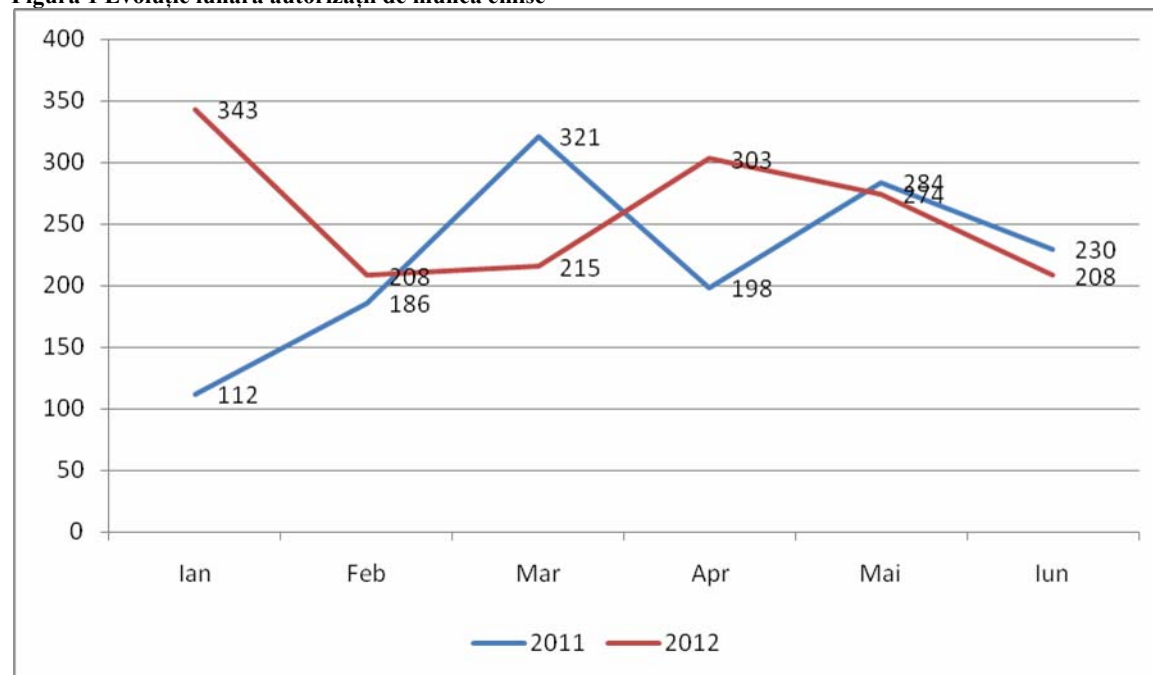
Tabel 8 Autotizații de muncă emise, după țara de origine

Tara	2012	%	2011	Dif	Evolutie
TURCIA	429	27,66%	219	210 ↑	95,89%
CHINA	181	11,67%	297	-116 ↓	-39,06%
SERBIA	124	7,99%	51	73 ↑	143,14%
FILIPINE	103	6,64%	171	-68 ↓	-39,77%
SRI LANKA	99	6,38%	53	46 ↑	86,79%
MOLDOVA	58	3,74%	85	-27 ↓	-31,76%
CROATIA	51	3,29%	2	49 ↑	2450,00%
REPUBLICA COREEA	46	2,97%	63	-17 ↓	-26,98%
SUA	41	2,64%	33	8 ↑	24,24%
BOSNIA HERTEGOVINA	35	2,26%	1	34 ↑	3400,00%
Alte tari	384	24,76%	356	28 ↑	7,87%
Grand Total	1551	100,00%	1331	220 ↑	16,53%

Tabel 9 Autorizații de muncă emise, după tipul autorizației

Tip_AM	2012	%	2011	Dif	Evolutie
PERMANENT	804	51,84%	860	-56 ↓	-6,51%
DETASAT	580	37,40%	395	185 ↑	46,84%
SPORTIV	99	6,38%	52	47 ↑	90,38%
INALT CALIFICAT	57	3,68%	0	57 ↑	-
PERMANENT-STUDII	10	0,64%	23	-13 ↓	-56,52%
PERMANENT-REINTREGIREA FAMILIEI	1	0,06%	1	0 ↑	0,00%
Grand Total	1551	100,00%	1331	220 ↑	16,53%

Figura 1 Evoluție lunară autorizații de muncă emise



II. Ședere legală

II.1. Ședere legală cetățeni terți (stoc)

Tabel 10 Stoc cetățeni din state terțe, după țara de origine

Tara	Stoc 30.06.2011	%
MOLDOVA	14323	25,01%
TURCIA	9080	15,86%
CHINA	6765	11,81%
SIRIA	2505	4,37%
SUA	1907	3,33%
SERBIA	1612	2,82%
ISRAEL	1517	2,65%
TUNISIA	1475	2,58%
LIBAN	1443	2,52%
UCRAINA	1339	2,34%
Alte tari	15293	26,71%
Grand Total	57259	100,00%

Tabel 11 Stoc cetățeni din state terțe, după județul de reședință

Judet	Stoc 30.06.2011	%
Bucuresti	20087	35,08%
Ilfov	3957	6,91%
Iasi	3703	6,47%
Constanta	3204	5,60%
Timis	2910	5,08%
Cluj	2727	4,76%
Galati	1378	2,41%
Prahova	1324	2,31%
Suceava	1211	2,11%
Bacau	1165	2,03%
Alte judete	15593	27,23%
Grand Total	57259	100,00%

Tabel 12 Stoc cetățeni din state terțe, după scopul șederii

Scop	Stoc 30.06.2011	%
MEMBRU FAMILIE CET ROMAN	20581	35,94%
SEDERE PERMANENTA	10585	18,49%
STUDENT	9419	16,45%
ANGAJARE	5278	9,22%
REINTREGIREA FAMILIEI	4606	8,04%
ELEV	2165	3,78%
ALTE SCOPURI	1171	2,05%
ACT COMERCIALE	969	1,69%
SPECIALIZARE	666	1,16%
ACTIVITATI RELIGIOASE	614	1,07%
Rezidenta temporara MFUE	599	1,05%
DETASAT	326	0,57%
DOCTORAND	148	0,26%
ACT RELIGIOASE SAU UMANIT	37	0,06%
INALT CALIFICAT	31	0,05%
INDEPENDENT	28	0,05%
ACT. CERCETARE STIINTIFICA	25	0,04%
ACT PROFESIONALE	7	0,01%
ACT ECONOMICE	1	0,00%
PERSOANA INTRETINERE CET. EL	1	0,00%
ACT. DIDACTICE	1	0,00%
MEMBRU FAMILIE CET. ELVETIAN	1	0,00%
Grand Total	57259	100,00%

II.2. Rezidență cetățeni UE/SEE (stoc)

Tabel 13 cetățeni din state UE, după țara de origine

Tara	Stoc 30.06.2012	%
ITALIA	9546	22,22%
GERMANIA	6919	16,11%
FRANTA	5319	12,38%
UNGARIA	3448	8,03%
AUSTRIA	2715	6,32%
MAREA BRITANIE	2263	5,27%
BULGARIA	2139	4,98%
GRECIA	1904	4,43%
SPANIA	1519	3,54%
POLONIA	1249	2,91%
Alte tari	5932	13,81%
Grand Total	42953	100,00%

Tabel 14 Stoc cetățeni din state UE, după județul de reședință

Judet	Stoc 30.06.2012	%
Bucuresti	11109	25,86%
Cluj	2737	6,37%
Timis	2530	5,89%
Arad	2329	5,42%
Ilfov	2270	5,28%
Bihor	1879	4,37%
Sibiu	1846	4,30%
Constanta	1694	3,94%
Prahova	1519	3,54%
Brasov	1458	3,39%
Alte judete	13582	31,62%
Grand Total	42953	100,00%

Tabel 15 Stoc cetățeni din state UE, după scopul șederii

Scop	Stoc 30.06.2012	%
Rezidenta temporara cetatean UE/SEE	42552	99,07%
Rezidenta permanenta cetatean UE/SEE	401	0,93%
Grand Total	42953	100,00%

III. Combaterea șederii ilegale

III.1. Depistați cu ședere ilegala

Tabel 16: Străini depistați cu ședere ilegala (indiferent de măsura luată), după țara de origine

Tara	2012	%	2011	Dif	Evolutie
MOLDOVA	247	15,28%	452	-205 ↓	-45,35%
TURCIA	190	11,75%	233	-43 ↓	-18,45%
TUNISIA	127	7,85%	163	-36 ↓	-22,09%
ALGERIA	124	7,67%	25	99 ↑	396,00%
MAROC	104	6,43%	52	52 ↑	100,00%
CHINA	75	4,64%	117	-42 ↓	-35,90%
SERBIA	71	4,39%	74	-3 ↓	-4,05%
SIRIA	58	3,59%	36	22 ↑	61,11%
ISRAEL	52	3,22%	48	4 ↑	8,33%
PAKISTAN	52	3,22%	46	6 ↑	13,04%
Alte tari	517	31,97%	634	-117 ↓	-18,45%
Grand Total	1617	100,00%	1880	-263 ↓	-13,99%

Tabel 17: Străini depistați cu ședere ilegala (indiferent de măsura luată), după județul de depistare²

Judet	2012	%	2011	Dif	Evolutie
Bucuresti	331	20,47%	503	-172 ↓	-34,19%
Cluj	133	8,23%	158	-25 ↓	-15,82%
Arad	131	8,10%	85	46 ↑	54,12%
Timis	125	7,73%	71	54 ↑	76,06%
Iasi	119	7,36%	147	-28 ↓	-19,05%
Constanta	72	4,45%	96	-24 ↓	-25,00%
Bihor	67	4,14%	83	-16 ↓	-19,28%
Ilfov	61	3,77%	0	61	-
Suceava	41	2,54%	45	-4 ↓	-8,89%
Mehedinti	40	2,47%	25	15 ↑	60,00%
Judet	497	30,74%	667	-170 ↓	-25,49%
Grand Total	1617	100,00%	1880	-263 ↓	-13,99%

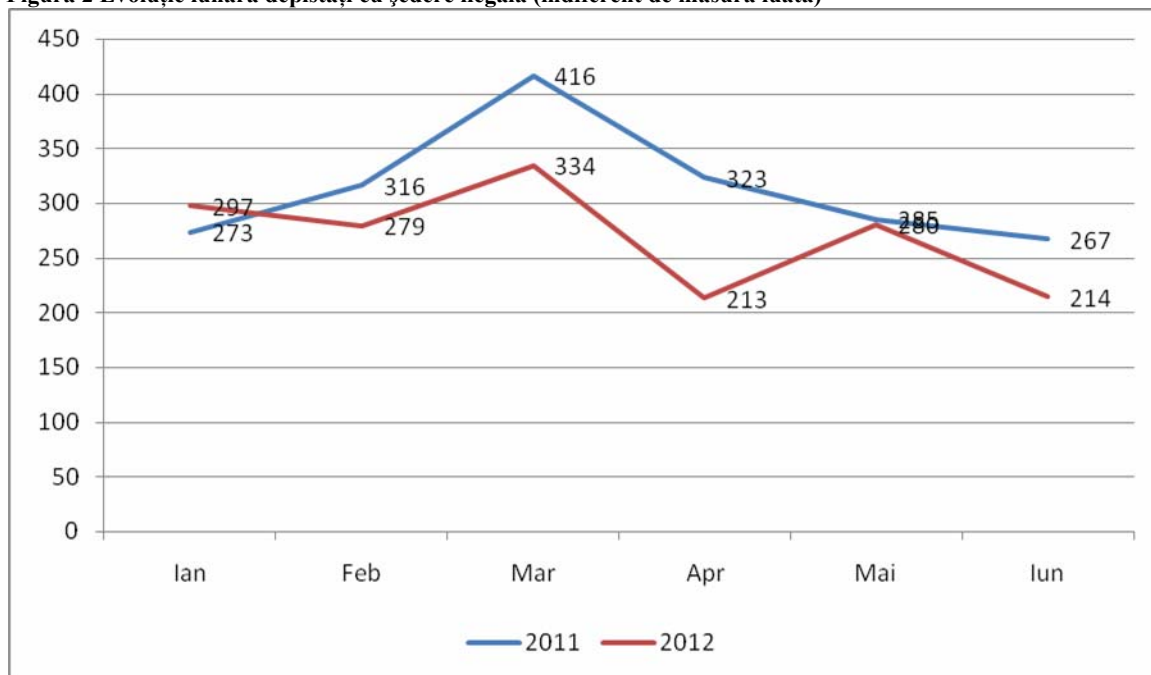
Tabel 18: Străini depistați cu ședere ilegala (indiferent de măsura luată), după motivul depistării³

Motiv	2012	%	2011	Dif	Evolutie
SEDERE ILEGALA	1179	72,91%	1404	-225 ↓	-16,03%
TENTATIVA/TRECERE ILEGALA A FRONTIEREI (IESIRE)	163	10,08%	0	163	-
RESPINS LA PROCEDURA DE AZIL	72	4,45%	22	50 ↑	227,27%
NERESPECTAREA DECIZIEI DE RETURNARE	67	4,14%	123	-56 ↓	-45,53%
TENTATIVA/TRECERE ILEGALA A FRONTIEREI (INTRARE)	42	2,60%	0	42	-
NU RESPECTA SCOPUL SEDERII	42	2,60%	84	-42 ↓	-50,00%
IN VEDEREA TRANSFERULUI DUBLIN	25	1,55%	16	9 ↑	56,25%
MUNCA ILEGALA	10	0,62%	81	-71 ↓	-87,65%
SUPUS EXPULZARII	10	0,62%	4	6 ↑	150,00%
LA SOLICITAREA STRUCT. ORDINE PUBLICA SI SIG.NAT	5	0,31%	6	-1 ↓	-16,67%
DECLARAT INDEZIRABIL	1	0,06%	1	0 ↑	0,00%
SUPUS UNUI MANDAT EUROPEAN DE ARESTARE	1	0,06%	2	-1 ↓	-50,00%
URMARIT GENERAL	0	0,00%	1	-1 ↓	-100,00%
INTRAT ILEGAL	0	0,00%	136	-136 ↓	-100,00%
Grand Total	1617	100,00%	1880	-263 ↓	-13,99%

² În semestrul I 2011, Serviciul pentru Imigrări Ilfov nu avea competențe în ceea ce privește despistarea străinilor

³ Indicatorii „Tentativa/trecere ilegala a frontierei (ieșire)” și „Tentativa/trecere ilegala a frontierei (intrare)” au fost introduși în anul 2012

Figura 2 Evoluție lunară depistați cu ședere ilegală (indiferent de măsura luată)



III.2. Decizii de returnare emise

Tabel 19: Decizii de returnare emise, după țara de origine

Tara	2012	% 2011	2011	Dif	Evolutie
TURCIA	209	17,49%	318	-109 ↓	-34,28%
MOLDOVA	165	13,81%	347	-182 ↓	-52,45%
CHINA	109	9,12%	120	-11 ↓	-9,17%
SIRIA	64	5,36%	44	20 ↑	45,45%
SERBIA	62	5,19%	74	-12 ↓	-16,22%
ISRAEL	37	3,10%	32	5 ↑	15,63%
UCRAINA	36	3,01%	41	-5 ↓	-12,20%
TUNISIA	32	2,68%	45	-13 ↓	-28,89%
FILIPINE	29	2,43%	20	9 ↑	45,00%
SRI LANKA	29	2,43%	10	19 ↑	190,00%
Alte tari	423	35,40%	514	-91 ↓	-17,70%
Grand Total	1195	100,00%	1565	-370 ↓	-23,64%

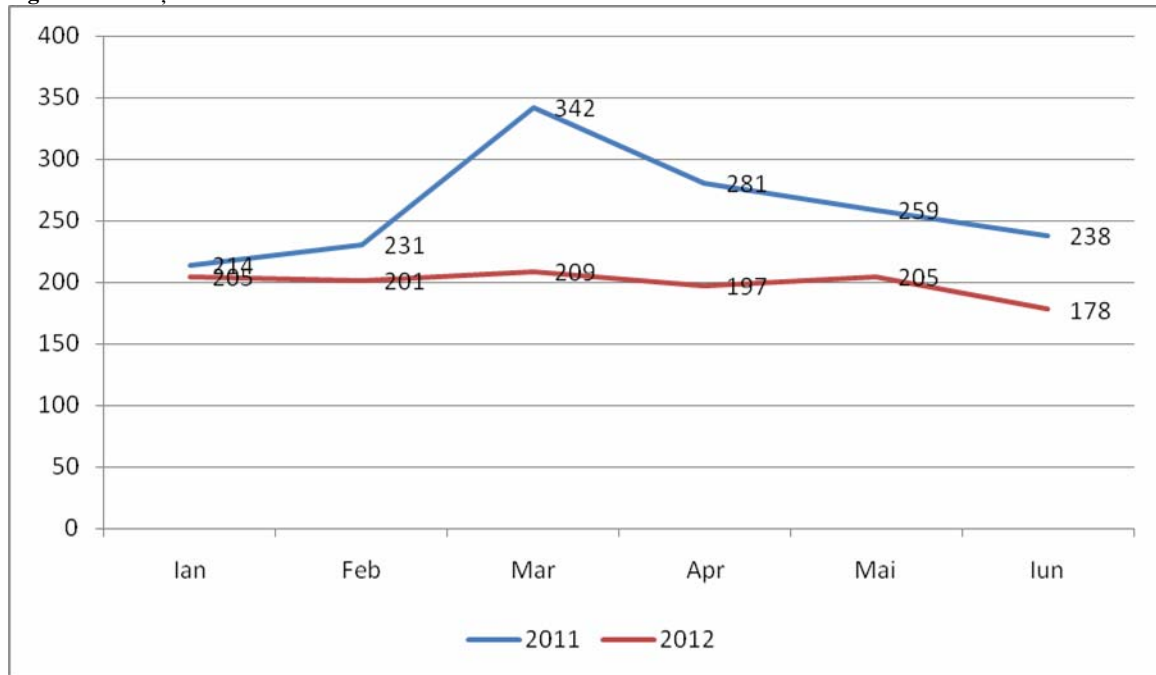
Tabel 20: Decizii de returnare emise, după județul de depistare

Judet	2012	% 2011	2011	Dif	Evolutie
Bucuresti	413	34,56%	610	-197 ↓	-32,30%
Constanta	86	7,20%	67	19 ↑	28,36%
Iasi	80	6,69%	82	-2 ↓	-2,44%
Ilfov	64	5,36%	49	15 ↑	30,61%
Cluj	54	4,52%	55	-1 ↓	-1,82%
Timis	38	3,18%	48	-10 ↓	-20,83%
Mehedinti	29	2,43%	15	14 ↑	93,33%
Bihor	25	2,09%	51	-26 ↓	-50,98%
Suceava	25	2,09%	29	-4 ↓	-13,79%
Prahova	23	1,92%	39	-16 ↓	-41,03%
Alte judete	358	29,96%	520	-162 ↓	-31,15%
Grand Total	1195	100,00%	1565	-370 ↓	-23,64%

Tabel 21: Decizii de returnare emise, după motiv

Motiv	2012	% 2011	2011	Dif	Evolutie
SEDERE ILEGALA	512	42,85%	889	-377 ↓	-42,41%
LA SOLICITARE	384	32,13%	235	149 ↑	63,40%
REFUZAREA PRELUNGIRII DREPTULUI DE SEDERE	136	11,38%	112	24 ↑	21,43%
REVOCARA PRELUNGIRII DREPTULUI DE SEDERE	79	6,61%	168	-89 ↓	-52,98%
ANULAREA SAU REVOCARA VIZEI DE INTRARE	42	3,51%	72	-30 ↓	-41,67%
CASATORIE DE CONVENIENTA	22	1,84%	25	-3 ↓	-12,00%
ANULAREA PRELUNGIRII DREPTULUI DE SEDERE	11	0,92%	42	-31 ↓	-73,81%
MUNCA ILEGALA	4	0,33%	22	-18 ↓	-81,82%
NU JUSTIFICA SEDEREA PE TERITORIUL ROMANIEI	2	0,17%	0	2	-
CONFORM CONVENTIEI	2	0,17%	0	2	-
COMIS INFRACTIUNI	1	0,08%	0	1	-
Grand Total	1195	100,00%	1565	-370 ↓	-23,64%

Figura 3 Evoluție lunară decizii de returnare emise



III.3. Străini luați în custodie publică

Tabel 22: Străini luați în custodie publică, după țara de origine

Tara	2012	%	2011	Dif	Evolutie
ALGERIA	121	37,58%	12	109	↑ 908,33%
MAROC	55	17,08%	8	47	↑ 587,50%
TUNISIA	28	8,70%	22	6	↑ 27,27%
PAKISTAN	21	6,52%	20	1	↑ 5,00%
AFGANISTAN	14	4,35%	11	3	↑ 27,27%
MOLDOVA	11	3,42%	20	-9	↓ -45,00%
SIRIA	6	1,86%	6	0	↑ 0,00%
TERITORIILE OCUPATE PALESTINIENE	6	1,86%	5	1	↑ 20,00%
TURCIA	6	1,86%	18	-12	↓ -66,67%
INDIA	5	1,55%	5	0	↑ 0,00%
Alte tari	49	15,22%	109	-60	↓ -55,05%
Grand Total	322	100,00%	236	86	↑ 36,44%

Tabel 23: Străini luați în custodie publică, după centrul de cazare

Centru	2012	%	2011	Dif	Evolutie
Otopeni	181	56,21%	153	28	↑ 18,30%
Arad	141	43,79%	83	58	↑ 69,88%
Grand Total	322	100,00%	236	86	↑ 36,44%

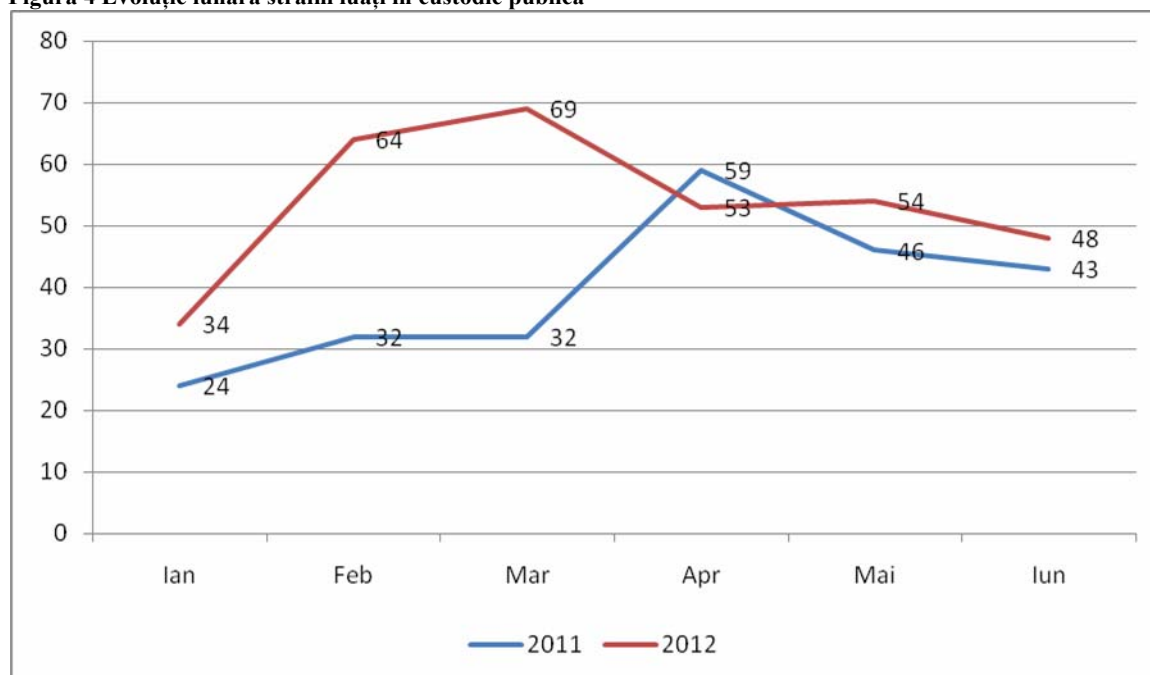
Tabel 24: Străini luați în custodie publică, după județul de depistare

Judet	2012	%	2011	Dif	Evolutie
Bucuresti	95	29,50%	114	-19	↓ -16,67%
Timis	90	27,95%	6	84	↑ 1400,00%
Arad	66	20,50%	52	14	↑ 26,92%
Giurgiu	14	4,35%	0	14	-
Satu Mare	10	3,11%	3	7	↑ 233,33%
Suceava	8	2,48%	8	0	↑ 0,00%
Ilfov	7	2,17%	0	7	-
Bihor	6	1,86%	21	-15	↓ -71,43%
Cluj	6	1,86%	2	4	↑ 200,00%
Maramures	3	0,93%	0	3	-
Alte judete	17	5,28%	30	-13	↓ -43,33%
Grand Total	322	100,00%	236	86	↑ 36,44%

Tabel 25: Străini luați în custodie publică, după motiv

Motiv custodie	2012	%	2011	Dif	Evolutie
TRECEREA FRAUDULOASA A FRONTIEREI	283	87,89%	153	130	↑ 84,97%
ALTE MOTIVE	20	6,21%	6	14	↑ 233,33%
NERESPECTARE DECIZIE RETURNARE	12	3,73%	76	-64	↓ -84,21%
EXPULZARE	7	2,17%	0	7	-
NERESPECTAREA REGIMULUI TOLERARII	0	0,00%	1	-1	↓ -100,00%
Grand Total	322	100,00%	236	86	↑ 36,44%

Figura 4 Evoluție lunară străini luați în custodie publică



III.4. Returnați sub escortă

Tara	2012	%	2011	Dif	Evolutie
ALGERIA	144	39,02%	1	143	↑ 14300,00%
MAROC	70	18,97%	7	63	↑ 900,00%
TUNISIA	40	10,84%	3	37	↑ 1233,33%
MOLDOVA	25	6,78%	26	-1	↓ -3,85%
TURCIA	20	5,42%	28	-8	↓ -28,57%
AFGANISTAN	16	4,34%	22	-6	↓ -27,27%
CHINA	5	1,36%	16	-11	↓ -68,75%
LIBAN	5	1,36%	1	4	↑ 400,00%
PAKISTAN	5	1,36%	4	1	↑ 25,00%
SERBIA	5	1,36%	2	3	↑ 150,00%
Alte tari	34	9,21%	73	-39	↓ -53,42%
Grand Total	369	100,00%	183	186	↑ 101,64%

Tabel 26: Returnați sub escortă, după țara de origine

Judet	2012	%	2011	Dif	Evolutie
Timis	104	28,18%	6	98	↑ 1633,33%
Bucuresti	95	25,75%	103	-8	↓ -7,77%
Arad	78	21,14%	18	60	↑ 333,33%
Satu Mare	15	4,07%	2	13	↑ 650,00%
Giurgiu	14	3,79%	0	14	-
Ilfov	13	3,52%	0	13	-
Bihor	12	3,25%	7	5	↑ 71,43%
Suceava	8	2,17%	5	3	↑ 60,00%
Maramures	6	1,63%	1	5	↑ 500,00%
Cluj	5	1,36%	2	3	↑ 150,00%
Alte judete	19	5,15%	39	-20	↓ -51,28%
Grand Total	369	100,00%	183	186	↑ 101,64%

Tabel 27: Returnați sub escortă, după județul de depistare

Motiv	2012	%	2011	Dif	Evolutie
TRECERA FRAUDULOASA A FRONTIEREI	337	91,33%	74	263	↑ 355,41%
NERESPECTARE DECIZIE DE RETURNARE	24	6,50%	88	-64	↓ -72,73%
EXPULZARE	6	1,63%	4	2	↑ 50,00%
SIGURANTA NATIONALA SAU ORDINEA PUBLICA	2	0,54%	14	-12	↓ -85,71%
SEDERE ILEGALA / IDENTITATE INCERTA	0	0,00%	3	-3	↓ -100,00%
Grand Total	369	100,00%	183	186	↑ 101,64%

Tabel 28: Returnați sub escortă, după motiv

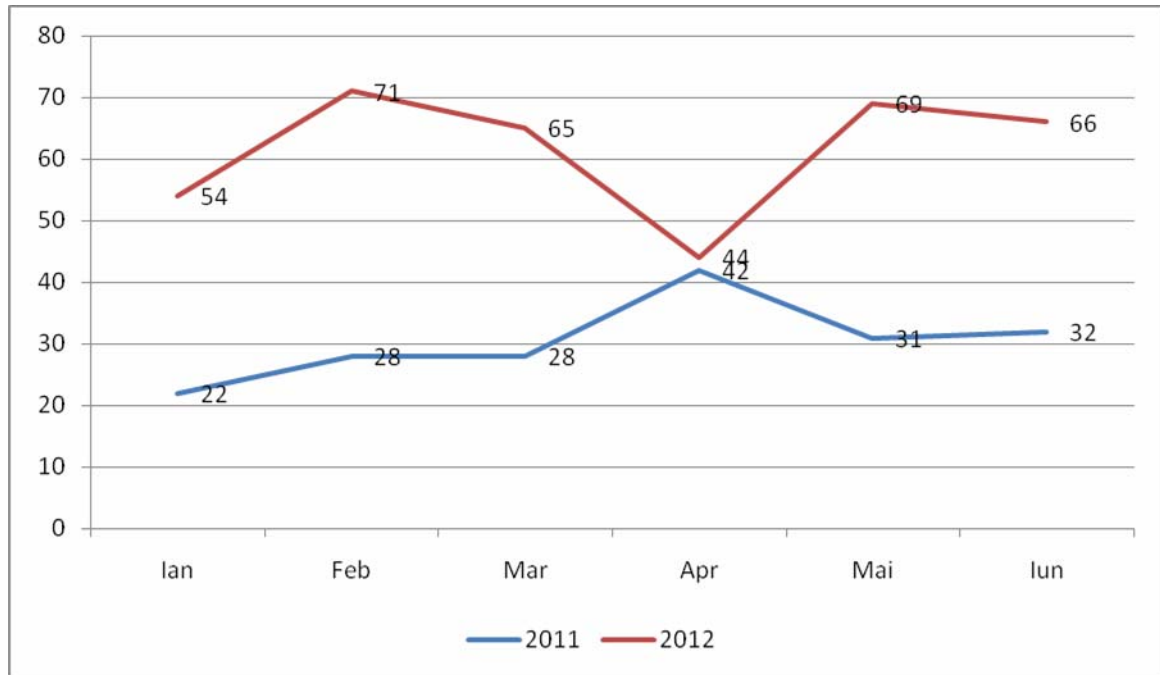


Figura 5 Evoluție lunară returnați sub escortă

IV. Cereri de azil

Tabel 29: Cereri de azil depuse, după țara de origine⁴

Tara	2012	% 2011	Dif	Evolutie
ALGERIA	436	29,92%	81	355 ↑ 438,27%
MAROC	251	17,23%	29	222 ↑ 765,52%
AFGANISTAN	127	8,72%	36	91 ↑ 252,78%
PAKISTAN	122	8,37%	44	78 ↑ 177,27%
SIRIA	88	6,04%	13	75 ↑ 576,92%
TUNISIA	59	4,05%	68	-9 ↓ -13,24%
BANGLADESH	47	3,23%	12	35 ↑ 291,67%
TERITORIILE OCUPATE PALESTINIENE	45	3,09%	11	34 ↑ 309,09%
IRAK	29	1,99%	39	-10 ↓ -25,64%
EGIPT	28	1,92%	11	17 ↑ 154,55%
Alte tari	225	15,44%	209	16 ↑ 7,66%
Grand Total	1457	100,00%	553	904 ↑ 163,47%

Tabel 30: Cereri de azil depuse, după locul depunerii

Loc depunere	2012	% 2011	Dif	Evolutie
IJPF Timis	1085	74,47%	154	931 ↑ 604,55%
Centrul Bucuresti	96	6,59%	128	-32 ↓ -25,00%
IJPF Iasi	60	4,12%	12	48 ↑ 400,00%
IJPF Arad	51	3,50%	66	-15 ↓ -22,73%
Formatiune teritoriala pt. straini	42	2,88%	29	13 ↑ 44,83%
Centrul Timisoara	23	1,58%	36	-13 ↓ -36,11%
IJPF Bihor	17	1,17%	5	12 ↑ 240,00%
IJPF Galati	11	0,75%	3	8 ↑ 266,67%
ORI - DAI	9	0,62%	0	9 -
Centrul de luare in custodie Arad	9	0,62%	52	-43 ↓ -82,69%
IJPF Caras-Severin	9	0,62%	6	3 ↑ 50,00%
Centrul Galati	7	0,48%	3	4 ↑ 133,33%
Centrul de luare in custodie Otopeni	7	0,48%	19	-12 ↓ -63,16%
Politie	6	0,41%	5	1 ↑ 20,00%
Centrul Maramures	6	0,41%	4	2 ↑ 50,00%
IJPF Maramures	5	0,34%	0	5 -
Pctf	5	0,34%	13	-8 ↓ -61,54%
IJPF Vaslui	3	0,21%	6	-3 ↓ -50,00%
Centrul Radauti	3	0,21%	4	-1 ↓ -25,00%
IJPF Botosani	1	0,07%	4	-3 ↓ -75,00%
IJPF Suceava	1	0,07%	0	1 -
IJPF Satu-Mare	1	0,07%	0	1 -
IJPF Constanta	0	0,00%	4	-4 ↓ -100,00%
Grand Total	1457	100,00%	553	904 ↑ 163,47%

Tabel 31: Cereri de azil depuse, după locul înregistrării cererii

Loc inregistrare	2012	% 2011	Dif	Evolutie
Centrul Timisoara	1206	82,77%	333	873 ↑ 262,16%
Centrul Bucuresti	127	8,72%	165	-38 ↓ -23,03%
Centrul Galati	68	4,67%	16	52 ↑ 325,00%
Centrul Radauti	21	1,44%	26	-5 ↓ -19,23%
Centrul Maramures	13	0,89%	11	2 ↑ 18,18%
ORI-DAI	11	0,75%	2	9 ↑ 450,00%
Centrul Giurgiu	11	0,75%	0	11 -
Grand Total	1457	100,00%	553	904 ↑ 163,47%

⁴ Indicatorul se referă la prima cerere de azil depusă

Tabel 32: Cereri de azil depuse, după modul de intrare și frontieră traversată

Tip intrare/Frontiera	2012	%	2011	Dif	Evolutie
Ilegal frontiera V	1155	79,27%	211	944	↑ 447,39%
Legal/nascut in RO	151	10,36%	192	-41	↓ -21,35%
Ilegal frontiera E	90	6,18%	35	55	↑ 157,14%
Ilegal frontiera S	56	3,84%	98	-42	↓ -42,86%
Necunoscut	3	0,21%	2	1	↑ 50,00%
Ilegal frontiera N	2	0,14%	15	-13	↓ -86,67%
Grand Total	1457	100,00%	553	904	↑ 163,47%

Figura 6 Evoluție lunară cereri de azil depuse

